

Pellon perusparannus

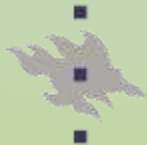
-Osa 2: Piiriojien perkaus

Jukka Rajala

Erikoissuunnittelija

Helsingin yliopisto, Ruralia-instituutti

2012



HELSINGIN YLIOPISTO

Ruralia-instituutti



Esimerkkitila

- Tuotantosuunta luomuleipävilja 1965-> + luomumaito 1/97, syksystä 2006 karjaton luomuviljatila
- Maalajit HsS, HtS, As, multavuus m, rm, erm
- Lisämaita ostettu useissa eri vaiheissa
- Mm. 1980, 1986, 1989, 1992, 2003
 - Osa ollut huonossa kunnossa ostettaessa
 - Pääosin avo-ojissa

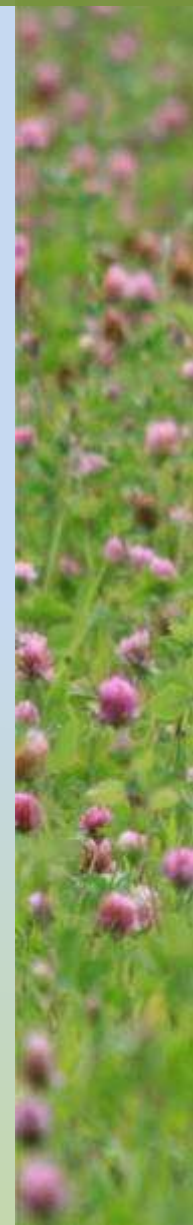
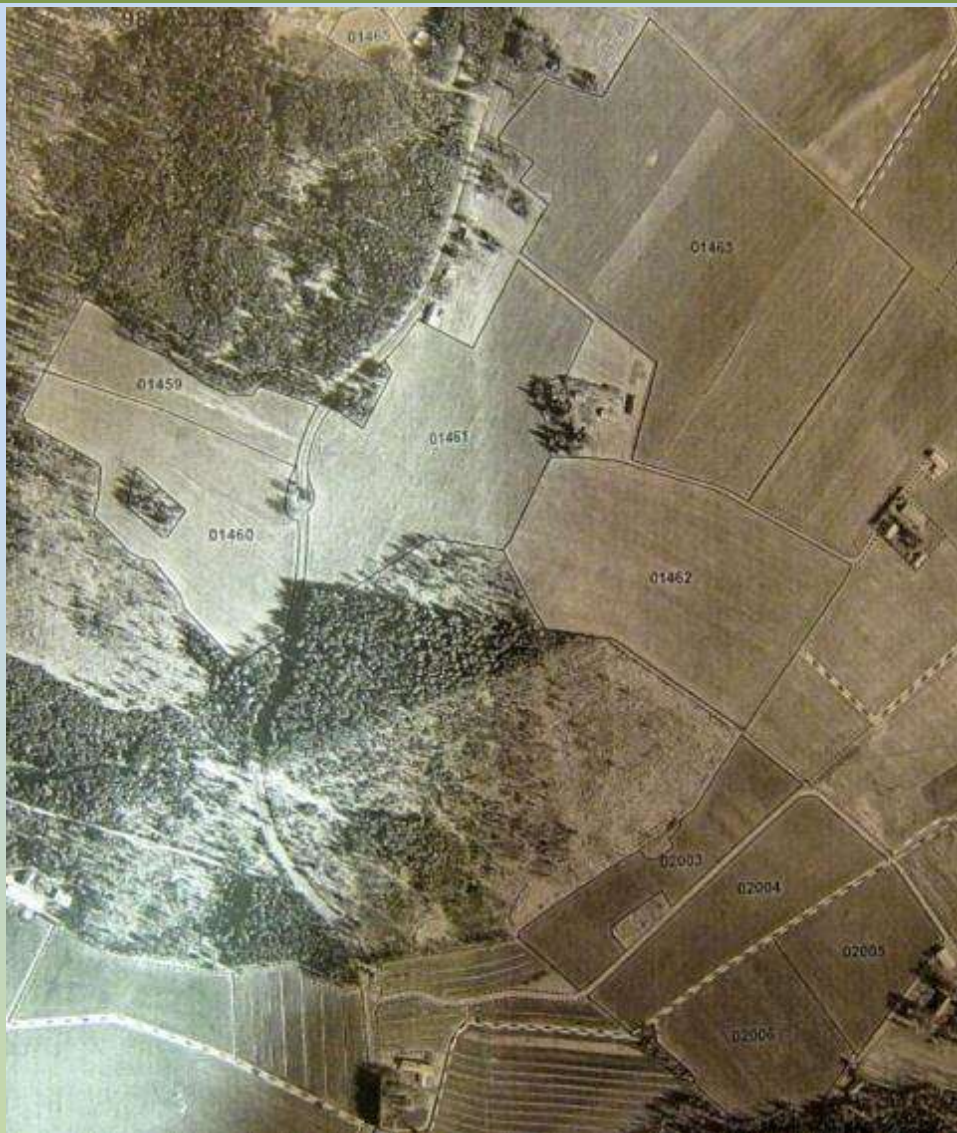


Perusparannukset

- **Kuivatus**
- Piiriojat perataan säännöllisesti tarpeen mukaan
- Salaojitettu kaikki pellot
 - täydennysojituksia tehty useilla lohkoilla
 - märät kohdat, päisteet
 - osa kahteen kertaan
 - muilla tarpeen mukaisia täydennysojituksia
- **Pinnan muotoilua** useilla lohkoilla
 - - > lammikot pois pelloilta – huhtikuussa paras havainnointiaika
- **Kalkitus** pH Tyyd/Hyvä, noin 6,3, kalkittu 1-3x 5-6 t/ha

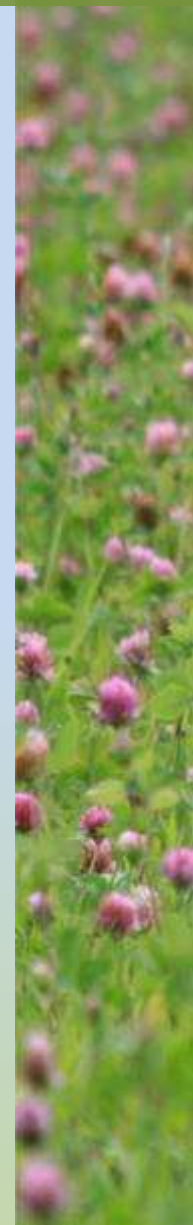


Esimerkkityötilan peltoja



Esimerkkitilan taustatietoja

- Peltoa 65 ha, B-alue, maito/viljatila – viljatila v 2007
- Maalajit; HtS, HsS, As, yksi pieni lohko hsHt
- 19 peruslohkoa, joista 4 pieniä 0,3-0,45 ha
 - Muiden keskokoko 3,45 ha
- Pääosin tasaisia
- => Salaojituksen jälk. epätasain. kuivuminen
- Suuria eroja kasvussa
 - => Fysikaaliset tekijät maassa tärkeitä



Piiriojat

- Piiriojia tilalla on noin 14 000 m
- Lisäksi valtaojia noin 4 000 m, joiden kunnossapito on pääosin tilan vastuulla (pääosin tilan ulkopuolella)
- Vuosittain perattava noin 1000 m, jotta ojat pysyvät kunnossa
- Ojamaita käytetään painanteiden täytemaana
- Ojien perkaus pyritty tekemään kesän kuivalla - kynnettävälle nurmelle



Piiriojien perkuu

Kuormaus suoraan peräkärriin

Pienet kuormat – helpompi levitys

Ojamaa siirretään lohkon alaville kohdille

Yksi siirtotraktori riittää lyhyellä (<200 m) ajomatalla



Kuvat: Jukka Rajala

Painanne näkyy huhtikuussa

- Kuvan painanne on aiheutettu pääasiassa kyntämällä
- Sarka-auran iso lopetusvako
- Päiste kynnetty sisäänpäin maata runsaasti siirtäen
- Korjattavissa kyntämällä



Painanteet näkyvät huhtikuussa



Lohkolla on keskellä pieni notkelma
Korjaus vaatii maansiirtoa tai täytemaata

Kuva: Jukka Rajala

Ojamaan levitys



Märkä ojasavi hyvin vaikea levittää

Märkä ojasavi kuivataan kesän poudilla paikoillaan
ja muokataan hienoksi

Levitys vasta sen jälkeen

Pientareissa on yleensä juolavehnää, jonka
juuret kuivataan samalla

Kuva: Jukka Rajala

Pientareiden muotoilu

Maan irrotus kyntäen,
4 auran leveyttä – 6 m
Pientareen reunan leikkaus
irti perälevyillä



Kuva: Jukka Rajala

Pinnan muotoilu painanteissa Höylättävän maan irrotus

Irrotus kyntäen



Muokkaus hienoksi jyrsimellä



Ojamaiden levitys



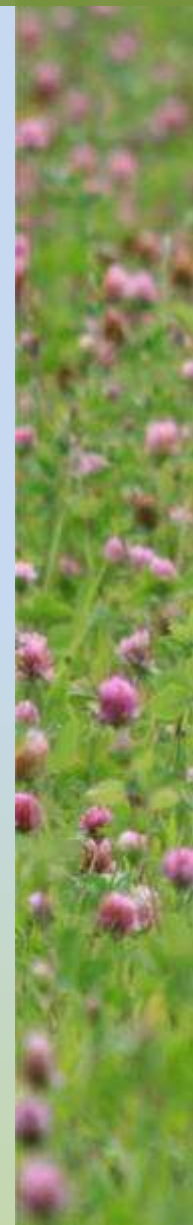
Kuiva ja hienoksi muokattu savi on helppo levittää tasaisesti

Tasauslanoja

- Vieskan Metallin tasauslana 330 cm - nostolaiteversio
www.vieskanmetalli.com/esitteet/fi/VM_tasauslana.pdf
- Video vanhasta tielanasta itse rakennetusta tasauslanasta
www.youtube.com/watch?v=ZdnVRB1_9C0
- Kuva isosta tasauslanasta – itse tehty
www.pottupellossa.fi/gallery/displayimage.php?pid=15360&fullsize=1
- Keskustelua pellon tasauksesta
www.murtola.com/foorum/viewtopic.php?f=13&p=56952

Laserohjattu tasauslana

- Pellon tasaus laser-ohjauksen avulla
www.avagro.fi/?sivu=showajankohtaista&id=12
- Mara tasauslana, työleveydet 1,0-7,0 m
www.avagro.fi/?sivu=tuotteet&id=10&subid=145
- Valmistaja Italiassa
www.maralaser.com/eng/azienda.asp



Kiitos!



Jukka Rajala, erikoissuunnittelija
Helsingin yliopisto, Ruralia-instituutti
jukka.rajala@helsinki.fi
www.luomu.fi/tietoverkko